

# CICLE FORMATIU DE GRAU MITJÀ D'EMERGÈNCIES SANITÀRIES



ÍNDEX	Pàgina
Presentació	2
Oferta educativa del centre	3
Oferta educativa de Formació Professional	3
Grau mitjà d'Emergències Sanitàries	3
Què ens caracteritza com a centre?	7
Mobilitat internacional	9
Servei d'Assessorament i Reconeixement	10
Reconeixement del CF de l'institut Moisès Broggi	10
Enllaços d'interès	10

## Presentació

Us donem la benvinguda a les portes obertes del cicle de grau Mitjà d'Emergències Sanitàries de l'Institut Moisès Broggi. En aquest document pretenem donar-vos a conèixer l'oferta formativa del centre en general, la de formació professional que hi podeu cursar i, detalladament, la informació del cicle d'Emergències.

Treballem per proporcionar als alumnes les competències necessàries per poder desenvolupar-se personalment i professionalment, amb l'objectiu de formar ciutadans compromesos amb els valors de la cultura que ens envolta i capaços d'inserir-se en el món laboral. Volem donar resposta a les demandes dels alumnes i de l'entorn sociolaboral aplicant tots els recursos que el centre té a l'abast, amb criteris de qualitat i millora contínua.

Apostem per noves maneres de fer, noves metodologies, ajustant-les, de la manera més adient, als requeriments dels diferents plans d'estudis. Els nostres objectius, com a centre educatiu, van més enllà de formar únicament amb bons coneixements. Busquem que els nostres alumnes assoleixin les competències que els permetin desenvolupar-se en un món dinàmic, cada vegada més exigent, i alhora que creixin com a persones, fent èmfasi en l'educació en valors com l'esperit crític, l'autonomia personal, la responsabilitat i la implicació social que han de contribuir a la formació integral del nostre alumnat.

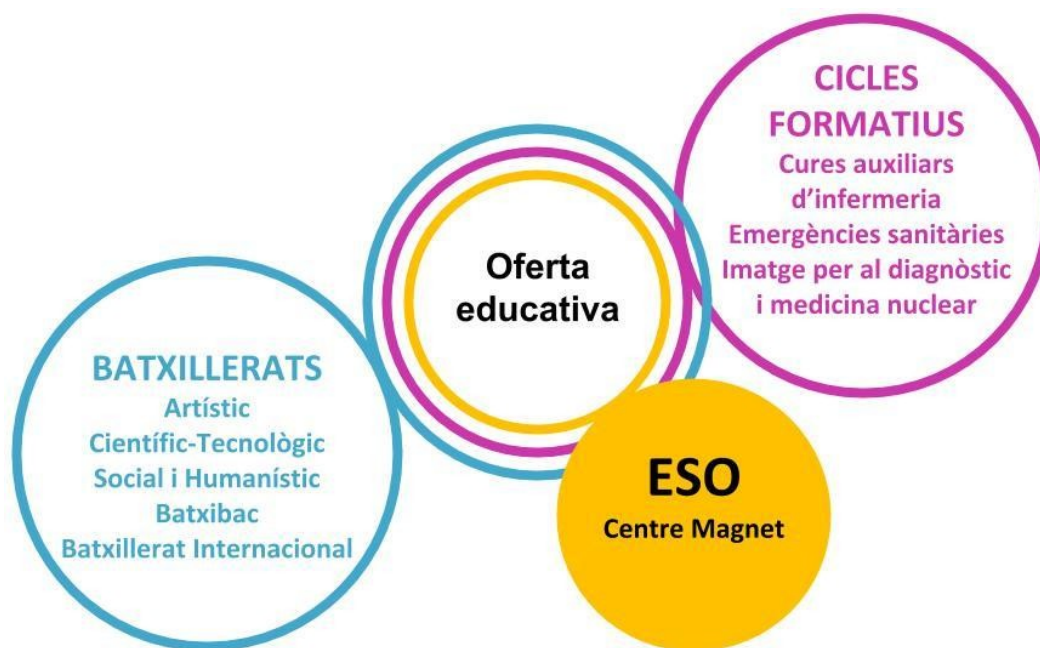
El centre, i els estudis de formació professional en particular, està compromès amb el Projecte de Qualitat i Millora Contínua pel que fa a l'organització i el funcionament. Aquest projecte té com a objectiu garantir l'homogeneïtat i la qualitat de les actuacions a través d'avaluacions periòdiques, internes i externes, de l'institut.

El nostres objectius són proporcionar als alumnes les competències professionals que els permetin accedir a l'àmbit laboral sanitari i aprofundir en valors com ara el respecte, l'empatia, la tolerància, la responsabilitat i el treball en equip, entre d'altres, tots estretament lligats a la tasca professional per la qual els preparem.

Com a centre públic treballem per assolir aquests objectius donant la millor resposta a les necessitats educatives i professionals dels nostres estudiants. Com a centre educatiu de referència a Barcelona volem preparar l'alumnat per a ser competents per fer front als reptes que se'ls plantegin en un món que està en canvi continu.

Sabent que hem de continuar adaptant-nos a les noves demandes de l'alumnat, ens sentim satisfets de la tasca que tots, personal docent i no docent, estem fent.

## Oferta educativa del centre



## Oferta educativa de Formació Professional

Dins l'oferta de formació professional impartim tres cicles de la família Sanitària:

- Tècnic en Cures Auxiliars d'Infermeria (grau mitjà)
- Tècnic en Emergències sanitàries (grau mitjà)
- Tècnic en Imatge per al diagnòstic i Medicina Nuclear (grau superior)

### GRAU MITJÀ D'EMERGÈNCIES SANITÀRIES

El cicle té una durada de 2000 hores repartides en dos cursos acadèmics. Es realitzen 1584 hores al centre fent classes presencials, teòriques i pràctiques, i 416 hores FCT (formació en centres de treball) és a dir, pràctiques a l'empresa.

## Marc horari

Tenim dos grups, un en torn de matí, de 8 a 14.30 hores i un en torn de tarda, de 15 a 21.30 hores.

## Titulació que s'obté

TÈCNIC EN EMERGÈNCIES SANITÀRIES (TES)

## Competència general del TES

- Traslladar el pacient al centre sanitari
- Prestar atenció bàsica sanitària i psicològica en l'entorn pre hospitalari
- Dur a terme activitats de teleoperació i teleassistència sanitària
- Col·laborar en l'organització i el desenvolupament dels plans d'emergència, dels dispositius de risc previsibles i de la logística sanitària davant una emergència individual, col·lectiva o catàstrofe

## Qualificacions professionals

- SA\_2-025\_2, Trasllat sanitari
- SA\_2-122\_2, Atenció sanitària a múltiples víctimes i catàstrofes

## De què poden treballar els TES?

- Tècnic en transport sanitari
- Tècnic d'emergències sanitàries
- Operador de teleassistència
- Operador de centres de coordinació d'urgències i emergències

## On poden treballar els TES?

Aquest professional exercirà l'activitat en el sector sanitari públic o privat relacionat amb:

- Trasllat de pacients o víctimes i prestació d'atenció sanitària i psicològica inicial.
- Col·laboració en la preparació i desenvolupament de la logística sanitària davant d'emergències col·lectives o catàstrofes.
- Participació en la preparació de plans d'emergència i dispositius de risc previsible de l'àmbit de la protecció civil.

## Estructura del curs

El curs es divideix en mòduls professionals i cada mòdul està constituït per una o més unitats formatives (UF). Cada unitat formativa té entitat pròpia i s'avalua independentment de les altres. Per assolir un mòdul cal aprovar totes les unitats formatives que el formen. Els mòduls estan repartits entre els dos cursos de la manera que es recull a la taula.

Mòduls professionals	Durada hores
Manteniment mecànic preventiu del vehicle	66
Logística sanitària en emergències	99
Dotació sanitària	99
Atenció sanitària inicial en situacions d'emergència	132
Atenció sanitària especial en situacions d'emergència	231
Evacuació i trasllat de pacients	165
Suport psicològic en situacions d'emergència	66
Plans d'emergència i dispositius de riscos previsibles	66
Teleemergències	66
Anatomofisiologia i patologia bàsiques	99
Formació i orientació laboral	66
Empresa i iniciativa emprenedora	66
Anglès tècnic	99
Mòdul de Síntesi	264
Formació en centres de treball	416

L'avaluació és contínua. S'avaluen els resultats d'aprenentatge a partir dels criteris d'avaluació. Tant els resultats d'aprenentatge com els criteris d'avaluació estan descrits al currículum per cada UF. Hi ha dues convocatòries al llarg del curs:

- Ordinària. Mentre dura la UF.
- Segona convocatòria. Al final del curs.

El curs és presencial. L'assistència a classe és obligatòria.

## Formació en centres de treball (FCT)

Les pràctiques tenen una durada de 416 hores les quals es divideixen en:

- Transport programat
- Transport urgent

Si l'alumnat acredita experiència professional o bé acreditar la realització d'activitats de voluntariat relacionada amb el perfil professional i de treball i amb les principals ocupacions i llocs de treball del cicle formatiu, es pot obtenir l'exempció (reducció) del 100% o 50% de les hores de pràctiques.

En el cas que l'experiència laboral sigui en qualsevol activitat professional no relacionada amb el perfil professional, es podrà demanar el 25% de la reducció d'hores.

Empreses on es pot fer la FCT a l'institut Broggi:

- Transport programat: Ambulàncies Tomàs, Ambulàncies Lázaro, Ambulàncies Catalunya, TSC i Falck
- El transport Urgent es fa a les empreses adjudicatàries del SEM: Ambulàncies Domingo i Falck



### Accés a d'altres estudis

Qualsevol grau superior de la família sanitària:

CFGS Anatomia patològica

CFGS Audiopròtesis

CFGS Dietètica

CFGS Documentació sanitària

CFGS Higiene bucodental

CFGS Imatge per al diagnòstic

CFGS Laboratori de diagnòstic clínic

CFGS Pròtesis dental

CFGS Salut ambiental

CFGS Radioteràpia

CFGS Òrtesis i pròtesis

## Què ens caracteritza com a centre?

Formem part de diversos programes d'innovació pedagògica del Departament d'Educació com ara la Mobilitat internacional i Activa FP. El projecte Activa FP que té la finalitat d'acompanyar i donar suport als centres en la implantació de metodologies col·laboratives d'aprenentatge competencial basat en reptes i projectes per tal d'afavorir l'adquisició de les competències professionals, personals i socials i les competències transversals i augmentar l'èxit acadèmic de l'alumnat dels ensenyaments professionals. Integra activitats específiques de formació del professorat, com ara jornades d'intercanvi d'experiències. Estableix una organització dels centres en xarxes a través de les quals es canalitzi la formació i es fomenti la cooperació, el suport mutu i l'intercanvi de bones pràctiques.

En aquest àmbit realitzem simulacres de múltiples víctimes integrats en d'altres estudis (CAI i IDMN), ABProblemes (aprenentatge basat en problemes), ABProjectes (aprenentatge basat en projectes), simulació clínica, treball cooperatiu, treball col·laboratiu, classes 'flipped-classroom', APS (aprenentatge-servei).

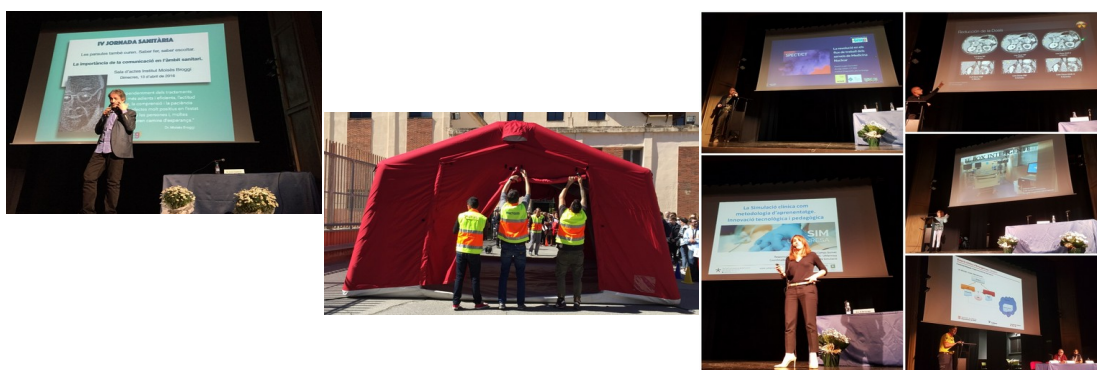
Us exposem alguns dels més significatius:

- **PROJECTE D'EDUCACIÓ PER A LA SALUT:** Difusió de la RCP el dia Mundial de l'aturada cardíaca, tallers de promoció d'hàbits saludables entre diferents cicles, amb alumnes d'altres estudis del centre i amb els alumnes de les escoles de primària adscrites a l'institut (embenats, mobilitzacions dels pacients, rentat de mans, higiene dental...)



- **JORNADA SANITÀRIA.** Vuit edicions consecutives. Adreçada a alumnes, professionals sanitaris i professorat d'FP de la família sanitària. L'objectiu és completar la formació de l'alumnat i dels professionals, fomentar l'esperit de

formació contínua i millorar la qualitat assistencial. Trobareu més informació a la pàgina web del centre: <http://institutbroggi.org/iv-jornada-sanitaria/>



- **ABORDAMENT TRANSVERSAL DE CASOS.** Amb la finalitat de millorar els resultats acadèmics i la competència professional dels nostres alumnes, planifiquem i consolidem activitats procedimentals que contribueixin a millorar les competències professionals i les capacitats clau dels nostres alumnes. Treballem casos clínics, rúbriques, simulacions clíniques...
- **SIMULACRE INTERDISCIPLINAR.** Realitzem un simulacre de múltiples víctimes al centre a càrrec dels alumnes de 2n de TES però amb la col·laboració dels de 1r, actuant com a víctimes però també com a centre de coordinació de les comunicacions i els recursos. En aquesta activitat hi participen activament els alumnes del cicle de Cures Auxiliars d'Infermeria atenent les víctimes de l'accident als tallers de Cai que actuen de serveis d'urgències de l'hospital o de l'ingrés a planta.

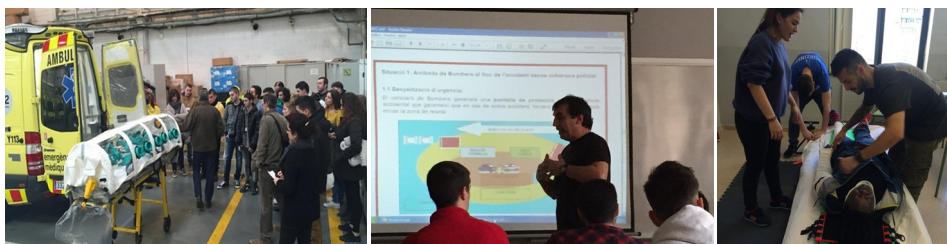




- **ESTADA FORMATIVA D'EMERGÈNCIES A LA NATURA.** Els alumnes de 2n curs realitzen una estada de quatre dies a la natura (casa de colònies Les Codines, a Montesquiu) durant els quals d'una banda reben formació de professionals i tècnics en actiu i de l'altra es troben en simulacions d'accidents que han de resoldre com a tècnics.



- **FORMACIÓ COMPLEMENTÀRIA PER EXPERTS.** Tallers pràctics, xerrades, visites, assistència a jornades de la SOCMUE, visita al SEM, CECAT... sempre amb l'objectiu de millorar la competència professional.



## Projecte mobilitat

L'objectiu del programa de mobilitat internacional és donar l'oportunitat a l'alumnat i professorat d'ensenyaments professionals de fer estades formatives en empreses, entitats o centres educatius d'altres països. En el cas dels alumnes les beques Erasmus + permeten als estudiants realitzar una part de les seves pràctiques curriculars (FCT) i, pels alumnes graduats per realitzar una estada formativa.



## **Programa Acredita't (Servei d'assessorament de l'experiència professional per al cicle de TES)**

Es pot determinar l'exempció de mòduls formatius en el currículum del cicle i de la Fase de Pràctiques en Empreses, Estudis o Tallers (FCT) per la seva correspondència amb la pràctica laboral, sempre que s'acrediti, com a mínim, dos anys d'experiència pel que fa als coneixements, les capacitats, les destreses i, si escau, les unitats de competència pròpies dels mòduls i/o de l'exercici professional específic del cicle formatiu corresponent, d'acord amb el que estableix la norma que regula cada títol.

### **Reconeixement dels CF de l'Institut Moisès Broggi:**

Hem rebut tres premis “Pla de mesures d'innovació a l'FP”:

- El curs 2012-13 per al foment de la cultura innovadora a la formació professional amb el projecte “Jornada Sanitària de l'Institut Moisès Broggi”.
- El curs 2018-2019 “Formació sanitària a l'abast”. Estada formativa a la natura de l'alumnat i el professorat del cicle d'emergències sanitàries
- El curs 2019-2020 “Simulacre Urbà”

### **Enllaços d'interès**

En aquests enllaços podeu trobar informació que us pot interessar

- Estudiar a Catalunya: <https://triaeducativa.gencat.cat/ca/inici>
- Preinscripció i matrícula Grau Mitjà: <https://preinscripcio.gencat.cat/ca/estudis/fp-grau-mitja/inici/>
- Preinscripció i matrícula Grau Superior: <https://preinscripcio.gencat.cat/ca/estudis/fp-grau-superior/inici/>