



PROTOCOL DE NORMES BÀSIQUES I D'ACTUACIÓ DAVANT D'UNA EMERGÈNCIA

CURS 2021-2022

VERSIÓ PROFESSORAT I PAS

PROTOCOL DE NORMES BÀSIQUES I D'ACTUACIÓ DAVANT D'UNA EMERGÈNCIA

Introducció

Una emergència és un fet inesperat que pot derivar cap a una situació de gravetat amb conseqüències crítiques. Aquestes no es poden preveure, però sí que cal estar preparat per si es produeixen i saber, en tot moment, com s'ha d'actuar per tal de minimitzar els seus efectes.

En el nostre cas, hem d'implementar un PLA D'EVACUACIÓ, per tal d'actuar eficientment en el moment que s'hagi d'activar davant de qualsevol situació d'emergència.


Cal preveure diferents supòsits d'emergència i àmbits on afecta:

- **Evacuació per avís de bomba:** afecta tot l'edifici.
- **Evacuació per foc/incendi:** afecta tot l'edifici.
- **Evacuació per fuga de gasos i/o líquids volàtils, nocius o perillosos:** particularitzat a les zones afectades.
- **Evacuació per accident:** particularitzat a les zones afectades.
- **Simulacre d'evacuació:** afecta tot l'edifici.

No estan contemplades altres situacions de riscos com poden ser: inundacions; caiguda d'objectes grans des de l'espai; invasió del recinte per introducció des de l'exterior de substàncies radioactives, nocives o lesives. En tot cas, si s'arribessin a produir, les pautes bàsiques d'actuació esmentades en aquest pla servrien per superar el risc.

Abans d'exposar com s'han d'evacuar l'institut o la zona afectada, cal puntualitzar que:

- El Centre disposa de la senyalització corresponent en punts estratègics, ben visibles, en nombre suficient, per tal que tothom sàpiga on es troba i per on ha d'evacuar les diferents zones.
- Les zones d'activitat docent estan dotades de senyals acústiques per tal que l'avís de qualsevol emergència mitjançant una alarma pugui ser sentida a tot arreu.
- Com a novetat d'aquest any el sistema d'alarma serà un so de sirena (tipus industrial, ambulància o bombers) perfectament identificable i emesa per la megafonia del centre

Alarma	Duració del l senyal:
Alarma tipus sirena	 ^^^^^^^^^^^^^^ Silenci 1min so Silenci

--	--

Simulacre d'evacuació de l'Institut

Té l'objectiu d'implantar amb caràcter periòdic i habitual la realització d'exercicis pràctics d'evacuació per tal de reduir la improvisació en cas d'emergència.

Es disposa de sortides i escales exteriors d'emergència en la primera, segona i tercera planta, que en aquest moment són operatives, tot i que per raons de seguretat no s'utilitzaran per a la realització del simulacre.

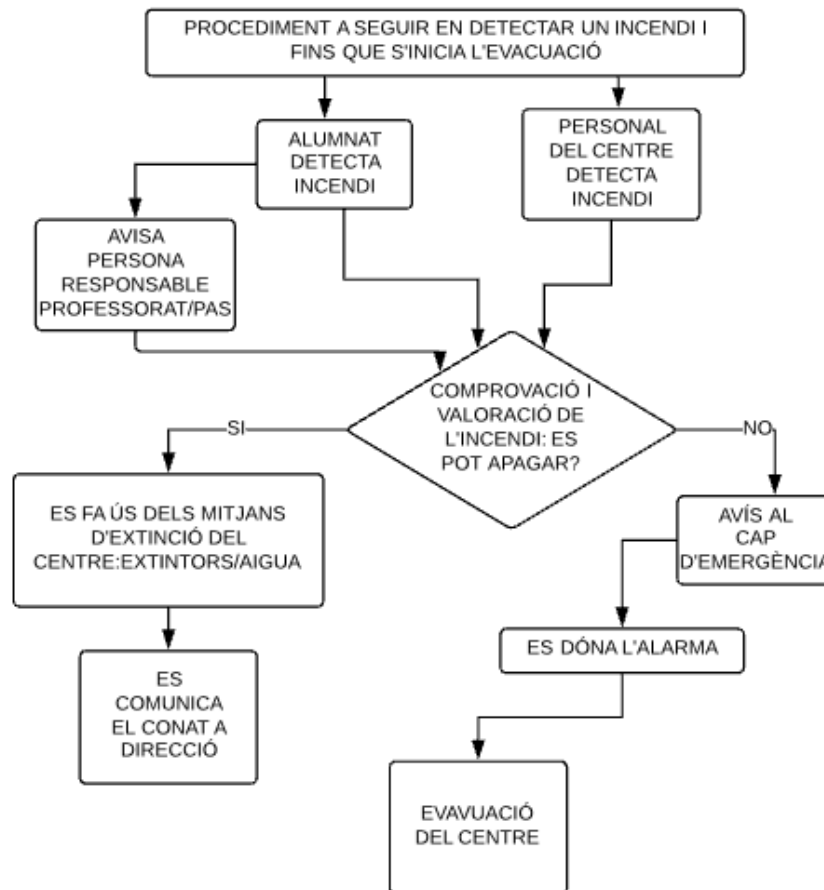
L'activitat de simulacre seguirà el model iniciat en cursos anteriors amb resultats satisfactoris. Es tracta de reforçar l'entrenament comú i normalitzar la "tendència caòtica" que suposa la mobilització d'un grup nombrós de persones. És important que tothom atengui les instruccions que segueixen i es centri en la seva responsabilitat pel fet de formar part d'una activitat col·lectiva.

És important que feu arribar al coordinador de prevenció de riscos laborals qualsevol mancança que detecteu, tant a nivell d'organització com d'infraestructura, senyalització o altres.

Responsabilitats

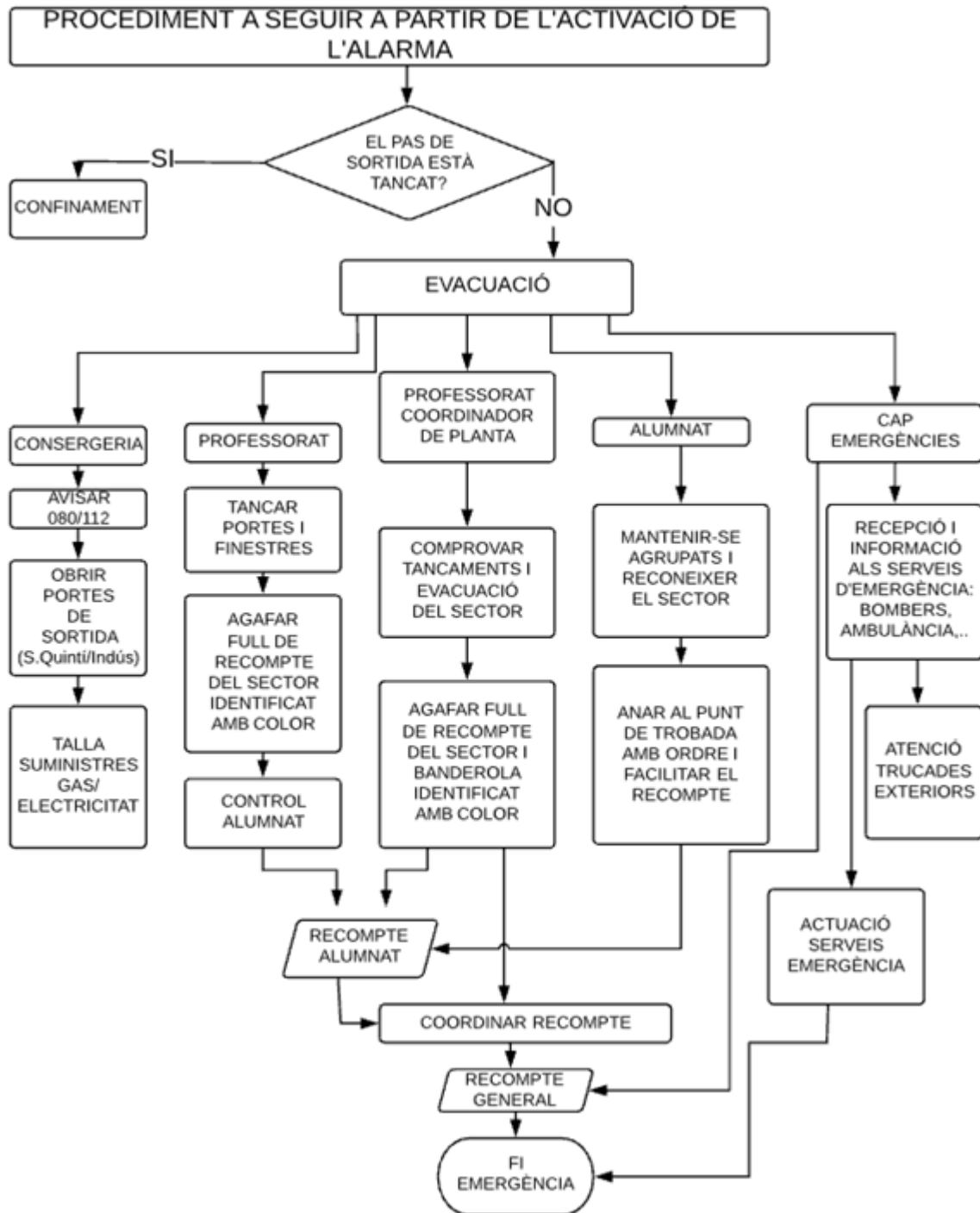
- **Responsable d'emergència general:** Serà el director del Centre i en la seva absència el secretari o el següent càrrec.
- **Coordinador de prevenció de riscos laborals:** Elabora el pla d'emergència. Assumeix la responsabilitat de l'emergència i coordina les operacions.
- **Coordinadors de planta.** A cada planta assumirà aquesta responsabilitat el professor/a que, en cada planta i sector, es trobi a l'aula activa més llunyana a la sortida de planta.
- **Responsables de l'alumnat:** Serà el professorat que, en el moment de produir-se l'emergència, estigui a càrrec de l'alumnat. En cas d'absència, serà el professorat de guàrdia.
- **Responsable de persones disminuïdes o amb dèficit de mobilitat:** Serà el professorat que els atengui en el moment de l'emergència. Aquesta tasca la pot assumir l'alumnat sota la supervisió del professor responsable.
- **Responsabilitat de l'alumnat:** L'alumnat ha de col·laborar amb el professorat, amb ordre i eficàcia, per tal de fer front a l'emergència quan es produeixi i en l'evacuació si s'escau.

Desencadenament del pla d'emergència



Consell

En cas d'incendi no s'ha de tenir por d'utilitzar correctament els extintors repartits en les diferents dependències de l'Institut, per tal de combatre el foc en els seus inicis. A la vegada s'haurà d'evacuar la zona on es produeix l'incendi i donar l'avis d'alarma.



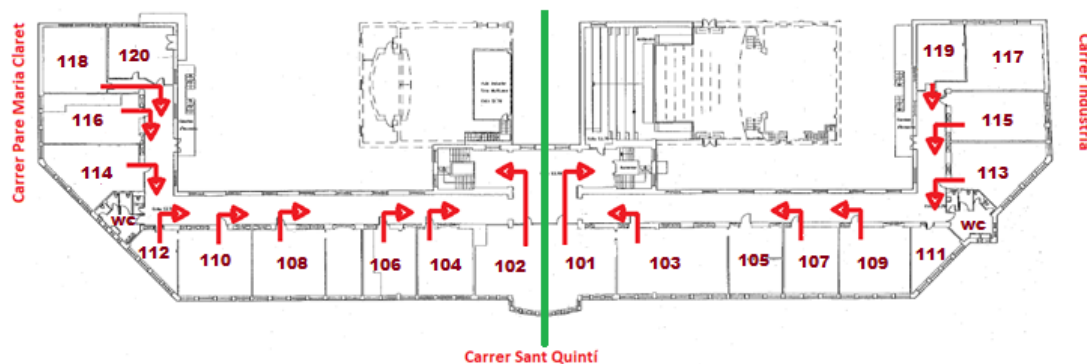
Com evacuarem el centre

Sortida: Per les vies principals habituals (escales d'accés a les plantes i porta principal de l'edifici). Les aules del soterrani evacuaran per la porta de Sant Quintí/Indústria.

Ordre a seguir en l'evacuació de l'edifici: Soterrani, planta baixa, planta primera, planta tercera.

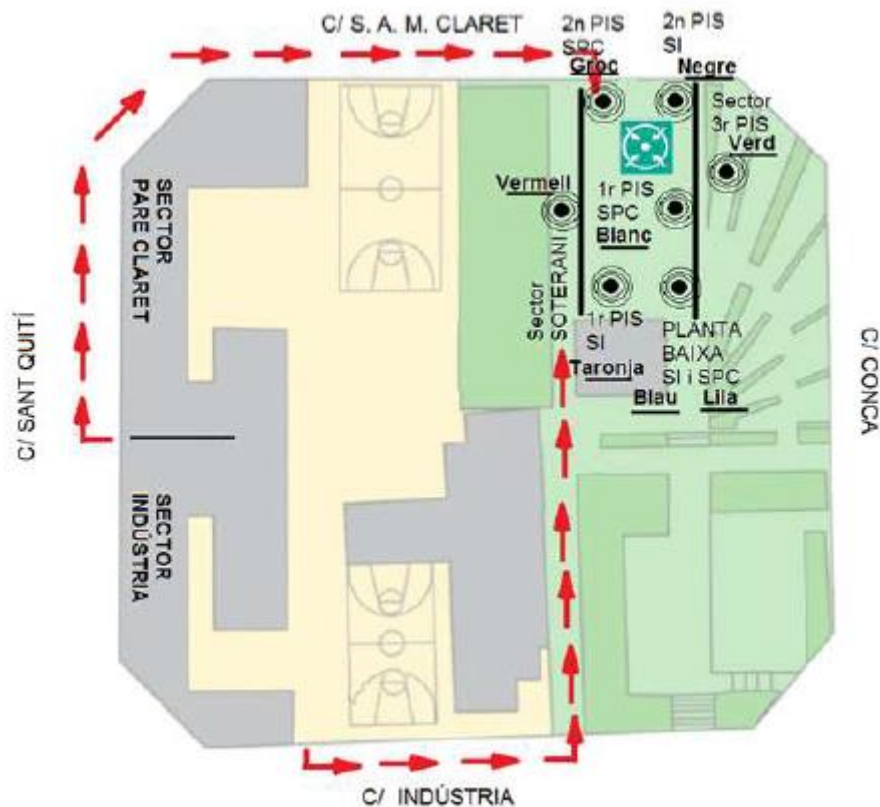
- L'evacuació començarà per la planta baixa.
- Simultàniament, els ocupants de les plantes superiors es mobilitzaran cap a les escales més pròximes, de manera ordenada i respectant la prioritat de les classes anteriors i de les plantes inferiors.
- Les persones del soterrani evacuaran per la porta del xamfrà Sant Quintí/Indústria. Si hi ha persones a la Sala d'actes i s'evacuen per les portes laterals, poden sortir per la porta d'emergència del pati petit.
- Un cop fora del centre, dirigiu-vos al punt de concentració que s'indica al plànol.

Exemple d'evacuació de planta:



Podeu consultar els plànols penjats a cada dependència.

Punt de concentració	Consulteu el plànol. Sortiu de l'edifici i aneu al punt de concentració assignat a cada col·lectiu. Manteniu-vos agrupats.
-----------------------------	--



Recordeu que en cas d'evacuació per incendi:

1. Si detecteu un foc, doneu immediatament l'avís.
2. S'utilitzaran les sortides habituals de l'edifici. No es consideraran sortides les finestres, portes de terrasses, patis interiors, etc.
3. No s'han d'usar els ascensors ni els muntacàrregues.
4. En sentir el senyal d'alarma, deixeu allò que feu i sortiu ràpidament, però sense córrer, i tanqueu les portes i finestres a mesura que les aneu deixant enrere.
5. Si hi ha fum i no podeu sortir, confineu-vos i feu-vos veure per la finestra. Cobriu els orificis de ventilació i les esclotxes per on pugui entrar el fum amb draps molls.
6. S'hauran de deixar els objectes personals, i no es pot tornar mai enrere.

Coordinadors de planta

Qui serà?

PLANTA	SECTOR	COORDINADOR DE PLANTA
Soterrani		- 109 / - 111*
Planta baixa	SECTOR INDUSTRIA	023 / 021*
	SECTOR PARE CLARET	012 / 006*
Primera planta	SECTOR INDUSTRIA	119 / 117*
	SECTOR PARE CLARET	118 / 120*
Segona planta	SECTOR INDUSTRIA	219 / 217*
	SECTOR PARE CLARET	214 / 212*
Tercera planta		302 / 301*

**Segona opció o substitut en cas que no hi hagi professor a l'aula més llunyana a l'escala o que aquest resti confinat.*

Serà el professor/a que, en una planta concreta, es trobi a l'aula activa més llunyana de la sortida seleccionada. En el nostre cas, la sortida d'evacuació serà l'escala habitual d'accés a les plantes, i dividirem cada planta en dos subsectors: sector Pare Claret (SPC) i sector Indústria (SI).

Què farà?

En cas d'evacuació:

- Ha de vetllar per a què l'evacuació es faci ordenadament i per les vies d'evacuació establertes.
- És el professor/a "escombra", ha de vigilar que no es quedi ningú als lavabos, aules, departaments o altres llocs. Serà el darrer en abandonar la planta.
- Guiarà els seus alumnes fins el punt de concentració en l'àrea assignada.
- Agafarà el full de recompte del coordinador de planta i la banderola de color de l'armariet del seu sector i la portarà de manera visible fins el punt de concentració per tal d'aglutinar i facilitar el recompte d'alumnes.
- Recollirà els fulls de recompte que li facilitarà el professorat del seu sector i complimentarà el corresponent full de recompte i avaluació que trobarà dins l'armariet amb la banderola.

En cas de confinament:

- Ha de comprovar que els alumnes estan confinats a les aules o espais protegits del centre i que ningú resta a fora.
- Ha de vigilar que les portes i finestres de la planta estiguin tancades.

Professorat

Què faran?

El professor/a que, en el moment de l'emergència, ocupi l'aula és el responsable de l'alumnat, i s'ha d'encarregar de:

En cas d'evacuació:

- Complir les instruccions del coordinador/a de planta.
- Conèixer l'identificador de color del sector on es troba.
- Tenir el control dels alumnes presents a l'aula (aplicatiu informàtic).
- Saber en aquell moment quina part de l'alumnat no és present o es troba en un altre lloc.
- Tancar les portes i finestres de l'aula, abans d'evacuar-la.
- Mantenir a l'alumnat en ordre i controlar que segueixin les seves instruccions, de manera que es faci una evacuació ordenada i respectant el torn de sortida de les altres aules i plantes.
- Comprovar que l'alumnat no agafi material acadèmic ni personal. Cal evitar que facin marxa enrere.
- Fer de guia a l'alumnat.
- Agafar el full de recompte i avaluació de professorat de l'armariet del sector corresponent i complimentar-lo.
- Rebre i fer el recompte de l'alumnat en el punt de concentració (ocupar el lloc assignat), i informar al coordinador de planta identificat amb la banderola del color del sector tot lliurant-li el full de recompte.
- Restar amb l'alumnat en el punt de concentració fins que finalitzi l'emergència o es donin les instruccions oportunes.

En cas de confinament:

- Complir les instruccions del coordinador/a de planta.
- Tancar les finestres.
- Fer entrar els alumnes a l'aula o espai protegit.
- Fer el recompte d'alumnes.

Responsables de persones disminuïdes i/o amb problemes de mobilitat.

Si no hi ha cap persona designada específicament a l'atenció d'alumnes amb disminucions, el professor que els atengui en el moment de l'evacuació n'és el responsable. Tanmateix, s'haurà de decidir en cada cas concret i en funció de les necessitats, el nombre de persones que puguin ser necessàries pel seu trasllat. Aquesta tasca la poden fer els mateixos alumnes.

En el cas d'alumnes amb mobilitat reduïda, aquests es confinaran a l'aula. Si coincideix que aquesta aula és la responsable de planta, deixaria de ser-ho i ho seria la immediatament anterior, ja que el professor s'ha de confinar amb l'alumne

Alumnat

Què faran?

En cas d'evacuació:








- Mobilitzar-se ràpidament tot seguint les instruccions del professor responsable del grup i/o del coordinador de planta.
- Deixar els objectes personals i acadèmics tal i com estan en el moment de sonar l'alarma.
- Posar-se darrere del professor responsable, que els farà de guia.
- Anar ràpid, però no córrer.
- No tornar mai enrere.
- En cas de trobar-se fora de l'aula en el moment que sona l'alarma, cal que retorni ràpidament a la seva classe, sempre i quan no es trobi molt lluny. En cas de trobar-se lluny (dues plantes) cal seguir la següent instrucció.
- Haurà d'anar a l'aula més pròxima i incorporar-se a un grup. Quan arribi al punt de concentració, cal que busqui el seu grup-classe i que informi al professor.
- Els alumnes que rebin la instrucció del professor o coordinador de planta d'ajudar a la mobilitat de companys amb dificultats, compliran les tasques encomanades.
- Han de conèixer el color identificador del sector on es trobin.
- En el punt de concentració i en el lloc assignat s'agruparan amb el coordinador de planta que porta la banderola del sector on estaven i facilitaran el recompte i control al professor.

En cas de confinament

- Hauran d'entrar al centre si són fora.
- Hauran d'anar a la seva aula i esperar instruccions.

MAI, EN CAP CAS, S'ABANDONARÀ EL LLOC DE CONCENTRACIÓ FINS QUE EL PROFESSORAT ENCARREGAT HO DIGUI.

Codi dels colors de les banderoles

Planta	Sector	Color banderola
Soterrani i sala d'actes		Vermell 
Planta baixa	SI	Blau 
	SPC	Lila 
Primera planta	SI	Taronja 
	SPC	Blanc
Segona planta	SI	Negre 
	SPC	Groc 
Tercera planta		Verd 

Avaluació

- Temps total d'evacuació
- Control que no hagi quedat ningú dins l'edifici
- Compliment de les tasques assignades al personal
- Control que l'alarma s'hagi sentit per tot l'edifici
- Control que les portes i finestres estiguin en la posició correcta
- Control que s'hagi desconnectat l'energia (es pot simular)
- Control de l'avís als bombers (temps que es triga a fer-ho)
- Altres incidències destacades

FULL DE VALORACIÓ I RECOMPTE DEL COORDINADOR DE PLANTA

Nom del coordinador: Planta :
 Sector : M Claret / Industria

PROFESSOR	NIVELL (ESO, BTX, CICLES)	CURS I GRUP	RECOMPTE ALUMNAT	COMPLIMENT DE LES TASQUES ASSIGNADES (Portes, finestres, recompte,...) 1- gens ; 5- molt				
				1	2	3	4	5
				1	2	3	4	5
				1	2	3	4	5
				1	2	3	4	5
				1	2	3	4	5
				1	2	3	4	5
				1	2	3	4	5
				1	2	3	4	5
TOTAL ALUMNAT								
TOTAL PROFESSORAT								
TOTAL PAS								
TOTAL PERSONAL EXTERN								

VALORACIÓ I COMENTARIS

Audició i identificació del senyal acústic d'alarma	1	2	3	4	5
Informació rebuda del pla d'emergències	1	2	3	4	5
Control que no queden persones al sector	1	2	3	4	5
Control de portes i finestres	1	2	3	4	5
Comentaris i aspectes a millorar:					

LLIURAR AL COORDINADOR/A DE RISCOS LABORALS

FULL DE VALORACIÓ I RECOMPTE DEL PROFESSORAT

PROFESSOR/A				PLANTA		SECTOR PARE CLARET		
						SECTOR INDÚSTRIA		
NIVELL	ESO		CURS		GRUP		AULA	
	BTX							
	CF							
NOMBRE D'ALUMNES PRESENTS A L'AULA								
Nº D'ALUMNES RECOMPTATS AL PUNT DE CONCENTRACIÓ								
NOMBRE D'ALUMNES AMB MOBILITAT REDUIDA								

COMPLIMENT DE TASQUES	1-Gens 5-Molt				
	1	2	3	4	5
Tancament de portes i finestres de l'aula					
Control de l'alumnat durant l'evacuació	1	2	3	4	5
Recompte al punt de concentració	1	2	3	4	5

VALORACIÓ I COMENTARIS					
Audició i identificació del senyal acústic d'alarma	1	2	3	4	5
Informació rebuda del pla d'emergències	1	2	3	4	5
Comentaris i propostes de millora:					

LLIURAR AL COORDINADOR/A DE PLANTA