

CICLE FORMATIU DE GRAU

MITJÀ D'EMERGÈNCIES

SANITÀRIES



ÍNDEX	Pàgina
Presentació	1
Oferta educativa del centre	3
Oferta educativa de Formació Professional	3
Grau mitjà d'Emergències Sanitàries	3
Què ens caracteritza com a centre?	6
Mobilitat internacional	9
Servei d'Assessorament i Reconeixement	9
Reconeixement del CF de l'institut Moisès Broggi	10
Enllaços d'interès	10

Presentació

Us donem la benvinguda a les portes obertes virtuals del cicle de grau Mitjà d'Emergències Sanitàries de l'Institut Moisès Broggi. En aquest document, pretenem donar-vos a conèixer l'oferta formativa, del centre en general i, la de formació professional que hi podeu cursar i, detalladament, la informació del cicle d'Emergències.

Treballem per proporcionar als alumnes les competències necessàries per poder desenvolupar-se personalment i professionalment, amb l'objectiu de formar ciutadans compromesos amb els valors de la cultura que ens envolta i capaços d'inserir-se en el món laboral. Volem donar resposta a les demandes dels alumnes i de l'entorn sociolaboral

aplicant tots els recursos que el centre té a l'abast, amb criteris de qualitat i millora contínua.

Apostem per noves maneres de fer, noves metodologies, ajustant-les, de la manera més adient, als requeriments dels diferents plans d'estudis. Els nostres objectius, com a centre educatiu, van més enllà de formar únicament amb bons coneixements. Busquem que els nostres alumnes assoleixin les competències que els permetin desenvolupar-se en un món dinàmic, cada vegada més exigent, i alhora que creixin com a persones, fent èmfasi en l'educació en valors com l'esperit crític, l'autonomia personal, la responsabilitat i la implicació social que han de contribuir a la formació integral del nostre alumnat.

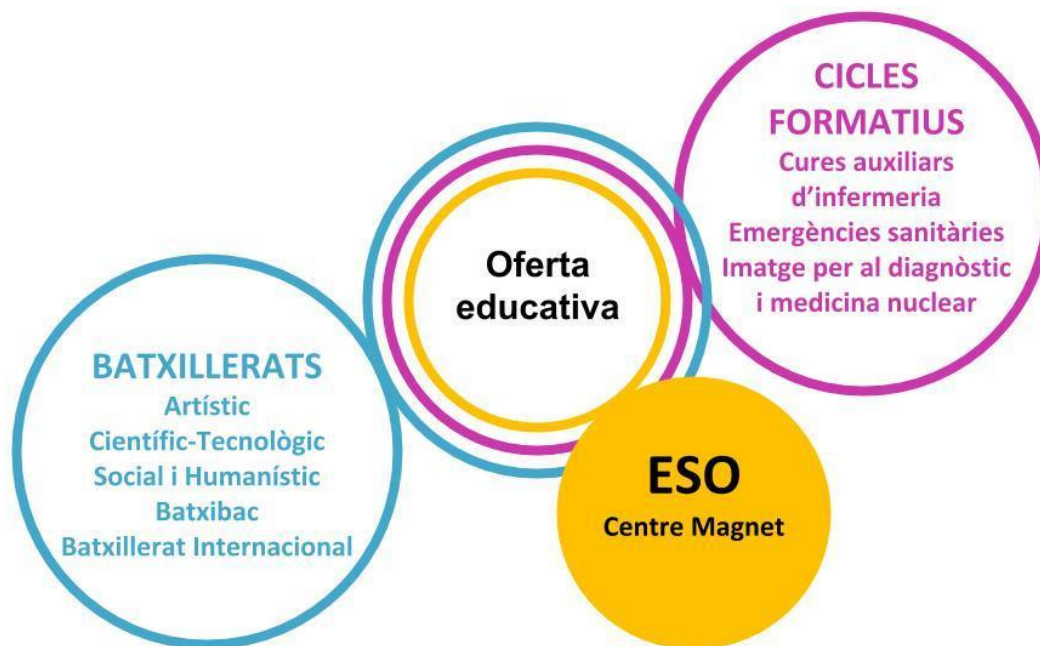
El centre està compromès amb el Projecte de Qualitat i Millora Contínua pel que fa a l'organització i el funcionament. Aquest projecte té com a objectiu garantir l'homogeneïtat i la qualitat de les actuacions a través d'avaluacions periòdiques, internes i externes, de l'institut.

El nostres objectius són proporcionar als alumnes les competències professionals que els permetin accedir a l'àmbit laboral sanitari i aprofundir en valors com ara el respecte, l'empatia, la tolerància, la responsabilitat i el treball en equip, entre d'altres, tots estretament lligats a la tasca professional per la qual els preparem.

Com a centre públic treballem per assolir aquests objectius donant la millor resposta a les necessitats educatives i professionals dels nostres estudiants. Com a centre educatiu de referència a Barcelona volem preparar l'alumnat per a ser competents per fer front als reptes que se'ls plantegin en un món que està en canvi continu.

Sabent que hem de continuar adaptant-nos a les noves demandes de l'alumnat, ens sentim satisfets de la tasca que tots, personal docent i no docent, estem fent.

Oferta educativa del centre



Oferta educativa de Formació Professional

Dins l'oferta de formació professional impartim tres cicles de la família Sanitària:

- Tècnic en Cures Auxiliars d'Infermeria (grau mitjà)
- Tècnic en Emergències sanitàries (grau mitjà)
- Tècnic en Imatge per al diagnòstic i Medicina Nuclear (grau superior)

GRAU MITJÀ D'EMERGÈNCIES SANITÀRIES

El cicle té una durada de 2000 hores repartides en dos cursos acadèmics. Es realitzen 1617 hores al centre fent classes presencials, teòriques i pràctiques, i 383 hores FCT (formació en centres de treball) és a dir, pràctiques a l'empresa.

Marc horari

Fins ara impartíem un únic grup en torn de matí, de 8 a 14.30 hores. A partir del proper curs, 2020-2021, tindrem un grup en torn de tarda de 15 a 20.30 hores.

Titulació que s'obté

TÈCNIC EN EMERGÈNCIES SANITÀRIES (TES)

Requisits d'accés

- Graduat en ESO
- Prova d'accés a Grau Mitjà
- Títol equivalent a Graduat en ESO

Competència general del TES

- Traslladar el pacient al centre sanitari
- Prestar atenció bàsica sanitària i psicològica en l'entorn pre hospitalari
- Dur a terme activitats de teleoperació i teleassistència sanitària
- Col·laborar en l'organització i el desenvolupament dels plans d'emergència, dels dispositius de risc previsibles i de la logística sanitària davant una emergència individual, col·lectiva o catàstrofe

Qualificacions professionals

- SA_2-025_2, Trasllat sanitari
- SA_2-122_2, Atenció sanitària a múltiples víctimes i catàstrofes

De què poden treballar els TES?

- Tècnic en transport sanitari
- Tècnic d'emergències sanitàries
- Operador de centres de coordinació d'urgències

On poden treballar els TES?

- En el sector sanitari, públic o privat. La competència general d'aquest títol és:
- Traslladar al pacient al centre sanitari
- Prestar atenció bàsica sanitària i psicològica en l'entorn pre-hospitalari
- Dur a terme activitats de teleoperació i teleassistència sanitària
- Col·laborar en l'organització i desenvolupament dels plans d'emergència, dels dispositius de risc previsibles i de la logística sanitària davant una emergència individual, col·lectiva o catàstrofe

Estructura del curs

El curs es divideix en mòduls professionals i cada mòdul està constituït per una o més unitats formatives (UF). Cada unitat formativa té entitat pròpia i s'avalua independentment de les altres. Per assolir un mòdul cal aprovar totes les unitats formatives que el formen. Els mòduls estan repartits entre els dos cursos de la manera que es recull a la taula.

Mòduls professionals	Durada hores
Primer curs	
Manteniment mecànic preventiu del vehicle	66
Dotació sanitària	132
Atenció sanitària inicial en situacions d'emergència	132
Atenció sanitària especial en situacions d'emergència UF5 i UF6	66
Evacuació i trasllat de pacients	198
Suport psicològic en situacions d'emergència	66
Teleemergències	66
Anatomofisiologia i patologia bàsiques	132
Formació i orientació laboral	99
Segon curs	
Logística sanitària en emergències	99
Atenció sanitària especial en situacions d'emergència UF1, UF2, UF3 i UF4	264
Plans d'emergència i dispositius de riscos previsibles	66
Empresa i iniciativa emprenedora	66
Anglès tècnic	99
Mòdul de Síntesi	66
FCT (pràctiques)	
Formació en centres de treball	383

L'avaluació és contínua. S'avaluen els resultats d'aprenentatge a partir dels criteris d'avaluació. Tant els resultats d'aprenentatge com els criteris d'avaluació estan descrits al currículum per cada UF. Hi ha dues convocatòries al llarg del curs:

- Ordinària. Mentre dura la UF.
- Segona convocatòria. Al final del curs.

El curs és presencial. L'assistència a classe és obligatòria.

Formació en centres de treball (FCT)

Les pràctiques tenen una durada de 383 hores les quals es divideixen en:

- Transport programat (a finals de 1r curs o durant el primer trimestre del segon)
- Transport urgent (dilluns i dimarts, de gener a juny del segon curs)
- CUAP, Manso i Sant Martí, de 12 a 36 hores

L'experiència laboral, tant dins del sector sanitari com en qualsevol altre sector, pot comportar una reducció de les hores de pràctiques del 50% o del 25% respectivament.

Empreses on es pot fer la FCT a l'institut Broggi:

- Transport programat: Ambulàncies Tomàs, Ambulàncies Lázaro, Ambulàncies Catalunya i TSC
- El transport Urgent es fa a les empreses adjudicatàries del SEM: Ambulàncies Domingo i Falck-VL



Accés a d'altres estudis

Qualsevol grau superior de la família sanitària:

CFGS Anatomia patològica

CFGS Audiopròtesis

CFGS Dietètica

CFGS Documentació sanitària

CFGS Higiene bucodental

CFGS Imatge per al diagnòstic

CFGS Laboratori de diagnòstic clínic

CFGS Pròtesis dental

CFGS Salut ambiental

CFGS Radioteràpia

CFGS Òrtesis i pròtesis

Què ens caracteritza com a centre?

Formem part de diversos programes d'innovació pedagògica del Departament d'Educació com ara la Mobilitat internacional i Activa FP. El projecte Activa FP que té la finalitat d'acompanyar i donar suport als centres en la implantació de metodologies col·laboratives

d'aprenentatge competencial basat en reptes i projectes per tal d'afavorir l'adquisició de les competències

professionals, personals i socials i les competències transversals i augmentar l'èxit acadèmic de l'alumnat dels ensenyaments professionals. Integra activitats específiques de formació del professorat, com ara jornades d'intercanvi d'experiències. Estableix una organització dels centres en xarxes a través de les quals es canalitzi la formació i es fomenti la cooperació, el suport mutu i l'intercanvi de bones pràctiques.

En aquest àmbit realitzem simulacres de múltiples víctimes integrats en d'altres estudis (CAI i IDMN), ABProblemes (aprenentatge basat en problemes), ABProjectes (aprenentatge basat en projectes), simulació clínica, treball cooperatiu, treball col·laboratiu, classes 'flipped-classroom', APS (aprenentatge-servei).

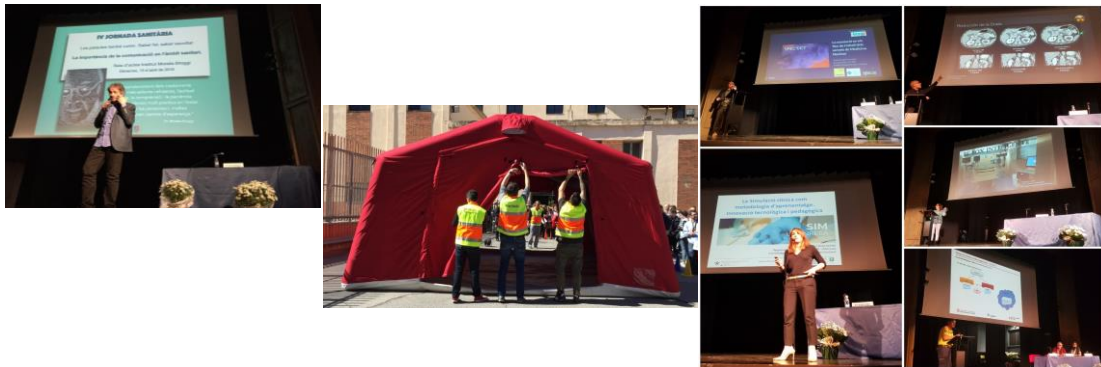
Us exposem alguns dels més significatius:

- **PROJECTE D'EDUCACIÓ PER A LA SALUT:** Difusió de la RCP el dia Mundial de l'aturada cardíaca, tallers de promoció d'hàbits saludables entre diferents cicles, amb alumnes d'altres estudis del centre i amb els alumnes de les escoles de primària adscrites a l'institut (embenats, mobilitzacions dels pacients, rentat de mans, higiene dental...)



- **JORNADA SANITÀRIA.** Vuit edicions consecutives. Adreçada a alumnes, professionals sanitaris i professorat d'FP de la família sanitària. L'objectiu és completar la formació de l'alumnat i dels professionals, fomentar l'esperit de formació contínua i millorar la qualitat assistencial. Trobareu més informació a la pàgina web del centre: <http://institutbroggi.org/iv-jornada-sanitaria/>

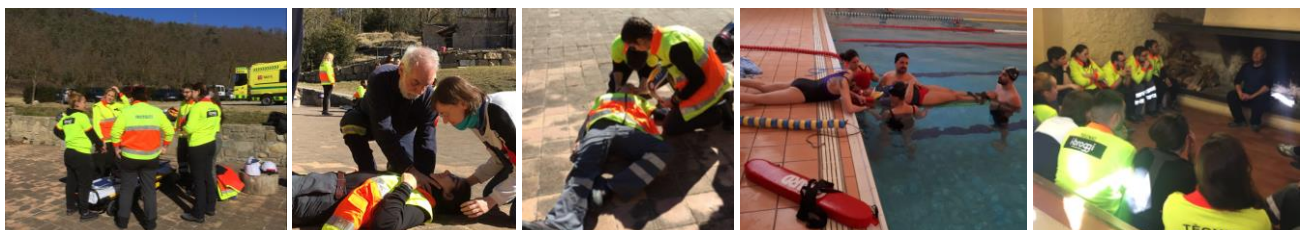




- **ABORDAMENT TRANSVERSAL DE CASOS.** Amb la finalitat de millorar els resultats acadèmics i la competència professional dels nostres alumnes, planifiquem i consolidem activitats procedimentals que contribueixin a millorar les competències professionals i les capacitats clau dels nostres alumnes. Treballem casos clínics, rúbriques, simulacions clíniques...
- **SIMULACRE INTERDISCIPLINAR.** Realitzem un simulacre de múltiples víctimes al centre a càrrec dels alumnes de 2n de TES però amb la col·laboració dels de 1r, actuant com a víctimes però també com a centre de coordinació de les comunicacions i els recursos. En aquesta activitat hi participen activament els alumnes del cicle de Cures Auxiliars d'Infermeria atenent les víctimes de l'accident als tallers de Cai que actuen de serveis d'urgències de l'hospital o de l'ingrés a planta.



- **SIMULACRE DE NATURA - FORMACIÓ EN MEDI NATURAL.** Els alumnes de 2n curs realitzen una estada de tres dies a la natura (en una casa de colònies) durant els quals d'una banda reben formació de professionals i de l'altra es troben en simulacions d'accidents que han de resoldre com a tècnics.



- **FORMACIÓ COMPLEMENTÀRIA PER EXPERTS.** Tallers pràctics, xerrades, visites, assistència a jornades de la SOCMUE, visita al SEM, CECAT... sempre amb l'objectiu de millorar la competència professional.



Projecte mobilitat

L'objectiu del programa de mobilitat internacional, és donar la oportunitat a l'alumnat i professorat d'ensenyaments professionals per tal que facin estades formatives en empreses, entitats o centres educatius d'altres països. En el cas dels alumnes les beques Erasmus + permeten als estudiants realitzar una part de les seves pràctiques curriculars (hi ha beques adreçades a estudiants, per fer la FCT, i beques per a) en el cas dels alumnes graduats, per realitzar una estada formativa.



Servei assessorament de l'experiència professional per al cicle de TES

Es pot determinar l'exempció de mòduls formatius en el currículum del cicle i de la Fase de Pràctiques en Empreses, Estudis o Tallers (FCT) per la seva correspondència amb la pràctica laboral, sempre que s'acrediti, com a mínim, dos anys d'experiència pel que fa als coneixements, les capacitats, les destreses i, si escau, les unitats de competència pròpies dels mòduls i/o de l'exercici professional específic del cicle formatiu corresponent, d'acord amb el que estableix la norma que regula cada títol.

Reconeixement dels CF de l'Institut Moisès Broggi:

Hem rebut tres premis “Pla de mesures d’innovació a l’FP”:

- El curs 2012-13 per al foment de la cultura innovadora a la formació professional amb el projecte “Jornada Sanitària de l’Institut Moisès Broggi”.
- El curs 2018-2019 Simulacre de Natura
- El curs 2019-2020 Simulacre Urbà

Enllaços d’interès

En aquests enllaços podeu trobar informació que us pot interessar

- FP a Catalunya: <http://ensenyament.gencat.cat/ca/arees-actuacio/fp/>
- Estudiar a Catalunya: <http://queestudiar.gencat.cat/ca/>
- Preinscripció i matrícula Grau Mitjà:
<http://queestudiar.gencat.cat/ca/preinscripcio/estudis/fp-gm/>
- Preinscripció i matrícula Grau Superior:
<http://queestudiar.gencat.cat/ca/preinscripcio/estudis/fp-gs/>