



CICLE FORMATIU DE GRAU MITJÀ DE CURES AUXILIARS D'INFERMERIA

ÍNDEX

Pàgina

Presentació	1
Oferta educativa del centre	3
Oferta educativa de Formació Professional	3
Grau mitjà de Cures Auxiliars d'infermeria	3
Què ens caracteritza com a centre?	7
Mobilitat internacional	9
Servei d'Assessorament i Reconeixement	10
Reconeixement del CF de l'institut Moisès Broggi	10
Enllaços d'interès	10

Presentació

Us donem la benvinguda a les portes obertes virtuals del cicle de grau Mitjà de Cures Auxiliars d'Infermeria de l'Institut Moisès Broggi. En aquest document, pretenem donar-vos a conèixer l'oferta formativa, del centre en general i, la de formació professional que hi podeu cursar i, detalladament, la informació del cicle de Cures Auxiliars d'infermeria.

Treballem per proporcionar als alumnes les competències necessàries per poder desenvolupar-se personalment i professionalment, amb l'objectiu de formar ciutadans compromesos amb els valors de la cultura que ens envolta i capaços d'inserir-se en el món laboral. Volem donar resposta a les demandes dels alumnes i de l'entorn sociolaboral aplicant tots els recursos que el centre té a l'abast, amb criteris de qualitat i millora contínua.

Apostem per noves maneres de fer, noves metodologies, ajustant-les, de la manera més adient, als requeriments dels diferents plans d'estudis. Els nostres objectius, com a centre educatiu, van més enllà de formar únicament amb bons coneixements. Busquem que els nostres alumnes assoleixin les competències que els permetin desenvolupar-se en un món dinàmic, cada vegada més exigent, i alhora que creixin com a persones, fent èmfasi en l'educació en valors com l'esperit crític, l'autonomia personal, la responsabilitat i la implicació social que han de contribuir a la formació integral del nostre alumnat.

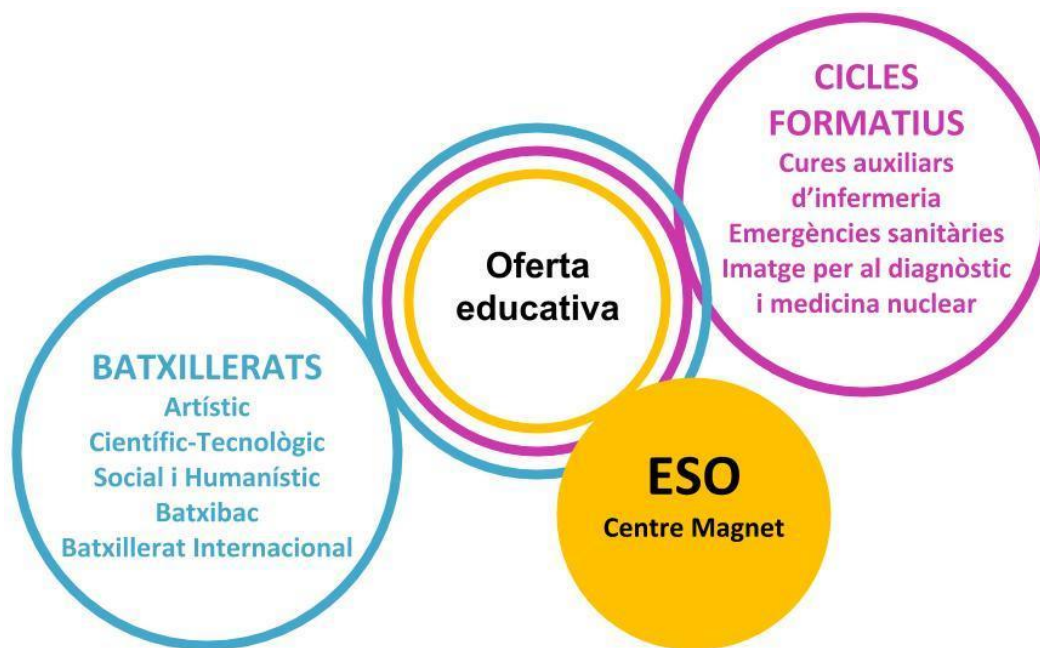
El centre està compromès amb el Projecte de Qualitat i Millora Contínua pel que fa a l'organització i el funcionament. Aquest projecte té com a objectiu garantir l'homogeneïtat i la qualitat de les actuacions a través d'avaluacions periòdiques, internes i externes, de l'institut.

El nostres objectius són proporcionar als alumnes les competències professionals que els permetin accedir a l'àmbit laboral sanitari i aprofundir en valors com ara el respecte, l'empatia, la tolerància, la responsabilitat i el treball en equip, entre d'altres, tots estretament lligats a la tasca professional per la qual els preparem.

Com a centre públic treballem per assolir aquests objectius donant la millor resposta a les necessitats educatives i professionals dels nostres estudiants. Com a centre educatiu de referència a Barcelona volem preparar l'alumnat per a ser competents per fer front als reptes que se'ls plantegin en un món que està en canvi continu.

Sabent que hem de continuar adaptant-nos a les noves demandes de l'alumnat, ens sentim satisfets de la tasca que tots, personal docent i no docent, estem fent.

Oferta educativa del centre



Oferta educativa de Formació Professional

Dins l'oferta de formació professional impartim tres cicles de la família Sanitària:

- Tècnic en Cures Auxiliars d'Infermeria (grau mitjà)
- Tècnic en Emergències sanitàries (grau mitjà)
- Tècnic en Imatge per al diagnòstic i Medicina Nuclear (grau superior)

GRAU MITJÀ DE CURES AUXILIARS D'INFERMERIA

El cicle té una durada de 1400 hores. Es realitzen 990 hores al centre fent classes presencials, teòriques i pràctiques, i 410 hores FCT (formació en centres de treball) és a dir, pràctiques a l'empresa.

Marc horari

Tenim quatre grups, dos en torn de matí, de 8 a 14.30 hores, i dos en torn de tarda, de 15 a 21.30 hores.

Titulació que s'obté

TÈCNIC EN CURES AUXILIARS D'INFERMERIA (TCAI)

Competències generals del TCAI

- Preparació de material i gestió de la informació de la consulta/unitat
- Aplicar cures auxiliars d'infermeria
- Cura de la neteja, desinfecció esterilització de l'instrumental
- Aplicació de tècniques de recolzament psicològic i educació sanitària
- Instrumentació en equips de salut bucodental

De què poden treballar els TCAI?

- Auxiliar d'infermeria clínica
- Auxiliar d'atenció primària
- Auxiliar bucodental
- Auxiliar geriàtrica
- Auxiliar d'infermeria a domicili
- Auxiliar d'esterilització
- Auxiliar d'unitats especials
- Auxiliar de salut mental

Estructura del curs

El curs es divideix en 13 crèdits dels quals s'avaluen:

- Continguts
- Procediments
- Actitud

A la taula següent es detallen els crèdits i les hores, totals i setmanals que s'imparteixen:

Crèdits		Durada hores totals	Durada hores/setmana
C1	Operacions administratives i documentació sanitària	60	2
C2	L'ésser humà davant la malaltia	60	2
C3	Benestar del pacient/client: higiene i moviment	60	2
C4	Cures bàsiques d'infermeria aplicades a les necessitats de l'ésser humà	240	8
C5	Primers auxilis	30	1
C6	Higiene del medi hospitalari i neteja de material	90	3
C7	Recolzament psicològic al pacient/client	60	2
C8	Educació per a la salut	30	1
C9	Tècniques d'ajuda odontològica/estomatològica	90	3
C10	Relacions en l'equip de treball	60	2
C11	Formació i orientació laboral	60	2
C12	Formació en centres de treball	410	
C13	Síntesi	60	

Els crèdits més pràctics, C3, C4, C6 i C9, son desdoblats. S'imparteixen en grups més petits.

El C13, de síntesi, es realitza a final de curs, en grup, però la nota és individual.

L'avaluació és contínua. HI ha dues convocatòries per crèdit i curs:

- Ordinària. Durant el curs.
- Extraordinària. Durant el mes de juny.

S'estableixen els criteris d'avaluació per cada crèdit.

El cicle és presencial. L'assistència a classe és obligatòria.

Formació en centres de treball (FCT)

Les pràctiques tenen una durada de 410 hores que es realitzen en hospitals, sociosanitaris, clíniques odontològiques i centres d'atenció primària.

L'experiència laboral, tant dins del sector sanitari com en qualsevol altre sector, por comportar una reducció de les hores de pràctiques del 50% o del 25% respectivament.

Es poden realitzar durant el curs, a partir de la 2 avaluació (de gener a juny) o el primer trimestre del curs següent.

Les empreses amb les que col·laborem per a la FCT són:

- Hospital de la Santa Creu i Sant Pau
- Hospital de la Vall d'Hebron
- Hospital de Sant Joan de Déu
- Hospital Universitari del Sagrat Cor
- Consorci sanitari integral 2 de maig
- CatSalut, Servei Català de la Salut
- Sociosanitari Palau
- Clíniques odontològiques



Accés a d'altres estudis

Qualsevol grau superior de la família sanitària:

CFGS Anatomia patològica

CFGS Audiopròtesis

CFGS Dietètica

CFGS Documentació sanitària

CFGS Higiene bucodental

CFGS Imatge per al diagnòstic

CFGS Laboratori de diagnòstic clínic

CFGS Pròtesis dental

CFGS Salut ambiental

CFGS Radioteràpia

CFGS Òrtesis i pròtesis

Què ens caracteritza com a centre?

Formem part de diversos programes d'innovació pedagògica del Departament d'Educació com ara la Mobilitat internacional i Activa FP. El projecte Activa FP que té la finalitat d'acompanyar i donar suport als centres en la implantació de metodologies col·laboratives d'aprenentatge competencial basat en reptes i projectes per tal d'afavorir l'adquisició de les competències professionals, personals i socials i les competències transversals i augmentar l'èxit acadèmic de l'alumnat dels ensenyaments professionals. Integra activitats específiques de formació del professorat, com ara jornades d'intercanvi d'experiències. Estableix una organització dels centres en xarxes a través de les quals es canalitzi la formació i es fomenti la cooperació, el suport mutu i l'intercanvi de bones pràctiques.

En aquest àmbit realitzem simulacres de múltiples víctimes integrats en d'altres estudis (CAI i IDMN), ABProblemes (aprenentatge basat en problemes), ABProjectes (aprenentatge basat en projectes), simulació clínica, treball cooperatiu, treball col·laboratiu, classes 'flipped-classroom', APS (aprenentatge-servei).

Us exposem alguns dels més significatius:

- **PROJECTE D'EDUCACIÓ PER A LA SALUT:** Difusió de la RCP el dia Mundial de l'aturada cardíaca, tallers de promoció d'hàbits saludables entre diferents cicles, amb alumnes d'altres estudis del centre i amb els alumnes de les escoles de primària adscrites a l'institut (embenats, mobilitzacions dels pacients, rentat de mans, higiene dental...)



- **JORNADA SANITÀRIA.** Vuit edicions consecutives. Adreçada a alumnes, professionals sanitaris i professorat d'FP de la família sanitària. L'objectiu és completar la formació de l'alumnat i dels professionals, fomentar l'esperit de

formació contínua i millorar la qualitat assistencial. Trobareu més informació a la pàgina web del centre: <http://institutbroggi.org/iv-jornada-sanitaria/>



- **ABORDAMENT TRANSVERSAL DE CASOS.** Amb la finalitat de millorar els resultats acadèmics i la competència professional dels nostres alumnes, planifiquem i consolidem activitats procedimentals que contribueixin a millorar les competències professionals i les capacitats clau dels nostres alumnes. Treballem casos clínics, rúbriques, simulacions clíniques...
- **SIMULACRE INTERDISCIPLINAR I ESTADA DE TES A LA NATURA.** Realitzem un simulacre de múltiples víctimes al centre a càrrec dels alumnes de 2n de TES però amb la col·laboració dels de 1r, actuant com a víctimes però també com a centre de coordinació de les comunicacions i els recursos. En aquesta activitat hi participen activament els alumnes del cicle de Cures Auxiliars d'Infermeria atenent les víctimes de l'accident als tallers de CAI que actuen de serveis d'urgències de l'hospital o de l'ingrés a planta. L'estada a la natura (en una casa de colònies) té per objectiu completar la formació de la mà de professionals i trobar-se amb simulacions d'accidents que han de resoldre aplicant els coneixements teòrics i pràctics del cicle.



- FORMACIÓ COMPLEMENTÀRIA PER EXPERTS. Vsisita Servei esterilització Sant Pau, Taller Dret a morir amb dignitat, xerrades de diferents serveis hospitalaris... sempre amb l'objectiu de millorar la competència professional.



Projecte Mobilitat internacional

L'objectiu del programa de mobilitat internacional, és donar la oportunitat a l'alumnat i professorat d'ensenyaments professionals per tal que facin estades formatives en empreses, entitats o centres educatius d'altres països. En el cas dels alumnes les beques Erasmus + permeten als estudiants realitzar una part de les seves pràctiques curriculars (hi ha beques adreçades a estudiants, per fer la FCT, i beques per a) en el cas dels alumnes graduats, per realitzar una estada formativa.



Servei assessorament i reconeixement de l'experiència professional per al cicle de TES

Es pot determinar l'exempció de mòduls formatius en el currículum del cicle i de la Fase de Pràctiques en Empreses, Estudis o Tallers (FCT) per la seva correspondència amb la pràctica laboral, sempre que s'acrediti, com a mínim, dos anys d'experiència pel que fa als coneixements, les capacitats, les destreses i, si escau, les unitats de competència pròpies dels mòduls i/o de l'exercici professional específic del cicle formatiu corresponent, d'acord amb el que estableix la norma que regula cada títol.

Reconeixement dels CF de l'Institut Moisès Broggi:

Hem rebut tres premis "Pla de mesures d'innovació a l'FP":

- El curs 2012-13 per al foment de la cultura innovadora a la formació professional amb el projecte "Jornada Sanitària de l'Institut Moisès Broggi"
- El curs 2018-2019 Simulacre de Natura (Formació Sanitària a l'Abast. Estada d'emergències sanitàries)
- El curs 2019-2020 Simulacre urbà

Enllaços d'interès

En aquests enllaços podeu trobar informació que us pot interessar

- FP a Catalunya: <http://ensenyament.gencat.cat/ca/arees-actuacio/fp/>
- Estudiar a Catalunya: <http://queestudiar.gencat.cat/ca/>
- Preinscripció i matrícula Grau Mitjà:
<http://queestudiar.gencat.cat/ca/preinscripcio/estudis/fp-gm/>
- Preinscripció i matrícula Grau Superior:
<http://queestudiar.gencat.cat/ca/preinscripcio/estudis/fp-gs/>